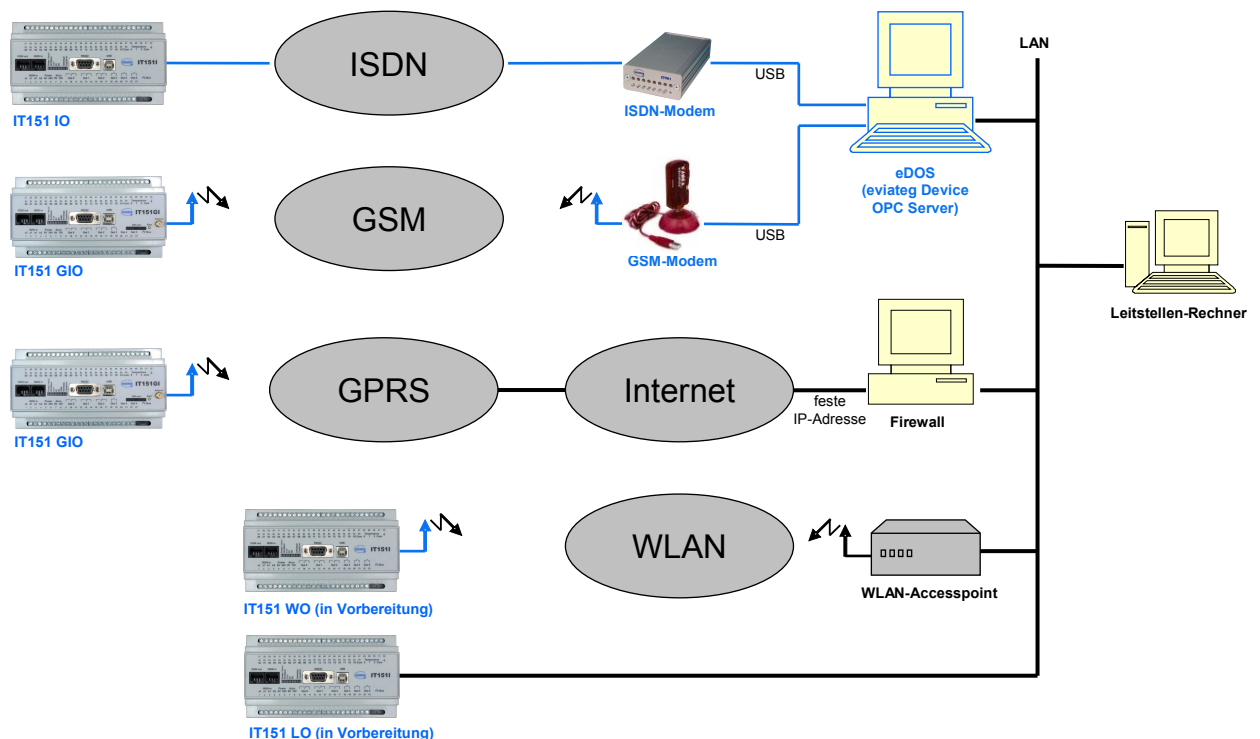




Datenblatt eDOS

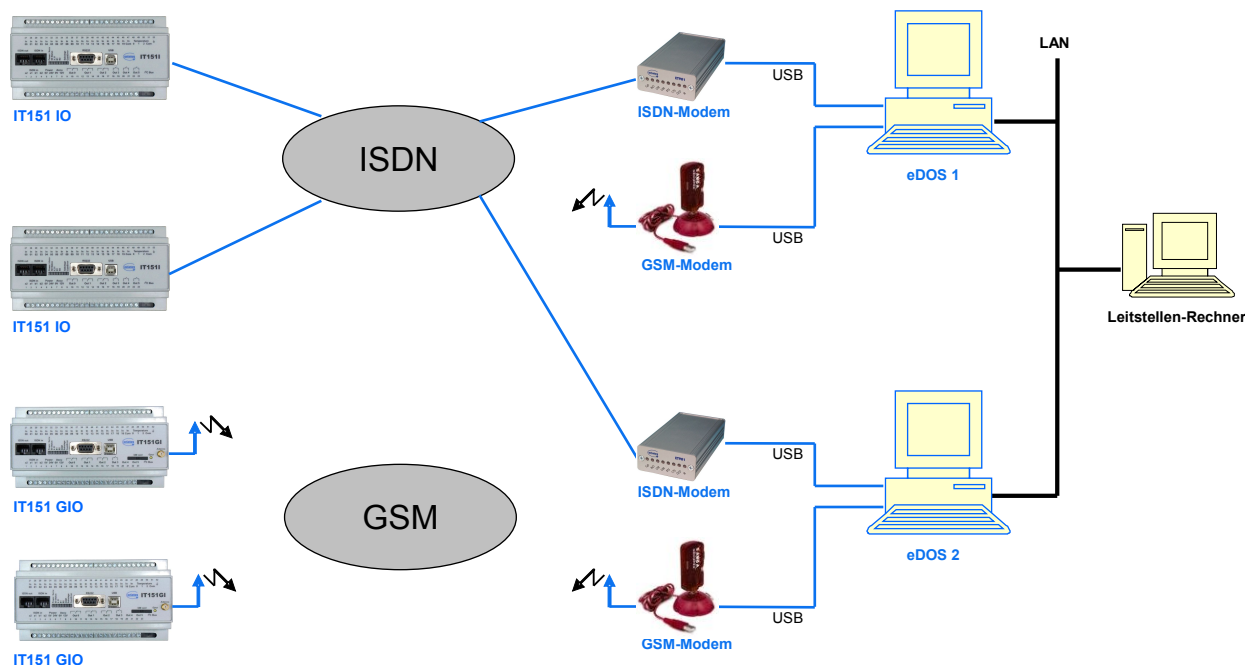
OPC-Server zur Aufschaltung von eviateg-OPC-Feldgeräten

- ▶ Aufschaltung von mehreren hundert Feldgeräten über ISDN, GSM, GPRS und LAN möglich (nur begrenzt durch Speichergröße und Geschwindigkeit des Server-PCs)
- ▶ keine Lizenzgebühren in Abhängigkeit von der Anzahl der Datenpunkte
- ▶ skalierbare Anzahl von ISDN- und GSM-Modems sowie von LAN-Zugängen
- ▶ automatische Konfiguration von neu angemeldeten OPC-Feldgeräten:
 - eine Zuordnungstabelle Seriennummer / Geräte-Namen sorgt dafür, dass neue Geräte sofort mit dem zugewiesenen Namen für den OPC-Client sichtbar werden
 - für Kategorien und Datenpunkten können Standardnamen vorgegeben werden, so dass alle Datenpunkte sofort bei der Erstanmeldung strukturiert und mit aussagekräftigen Namen im OPC-Adressraum dargestellt werden
 - Überwachung auf unzulässige Zeichen bei der Zuweisung von Datenpunkt-Namen
- ▶ automatischer Export von Geräte- / Kategorien- und Datenpunkt-Namen in .CSV-Dateien
 - das Datenformat für .CSV-Export kann an das Import-Format des OPC-Clients angepasst werden
- ▶ Schalten von Ausgängen durch den OPC-Client möglich
- ▶ automatische Uhrzeit-Synchronisation des OPC-Servers mit Internet-Uhrzeitservern
- ▶ automatische Uhrzeit-Synchronisation der Feldgeräte mit dem OPC-Server
- ▶ Online-Hilfesystem mit kontext-sensitiver Hilfe
- ▶ Überwachung der Einhaltung des vorgesehenen Routinemeldungs-Intervalls
- ▶ Liste der registrierten OPC-Feldgeräte kann nach diversen Kriterien sortiert und ausgedruckt werden
- ▶ automatische Programmpflege und -Datensicherung



Spiegelserver-Betrieb

- ▶ zur Redundanz-Bildung, z.B. an unterschiedlichen Standorten mit zusätzlichen Einwahl-Zugängen (ISDN, GSM, LAN-Zugänge)
- ▶ OPC-Feldgeräte können Verbindungen zu einem der beiden Server aufbauen (bessere Lastverteilung bei hohem Meldungsaufkommen)
- ▶ verschlüsselte Kopplung über LAN
- ▶ automatischer Abgleich geänderter Werte von Datenpunkten
- ▶ automatischer Abgleich bei geänderten Namen von Geräten, Kategorien und Datenpunkten



Technische Daten

Spezifikationen	OPC DA 1.0 , OPC DA 2.0
Anforderungen an den eDOS-PC	Intel Pentium™ / AMD Athlon™ o.ä., mind. 1 GHz, mind. 512 MB RAM, CD-Laufwerk, LAN, mind. zwei freie USB-Ports, Bildschirmauflösung mind. 1024 * 768 Punkte
Betriebssystem	Windows™ 2000/ XP
Lieferumfang ^{*)}	eDOS-Server-Software auf CD 1 ISDN-Twin-Modem ET65 1 GSM-Modem Samba 55
Artikelnummer	435000
Gewährleistung	36 Monate

^{*)} Komplette installierte eDOS-Server inkl. PC auf Anfrage

Technische Änderungen vorbehalten. Stand: 06.10.2008